

Logistische Kennzeichnung: Warum?

All diejenigen, die professionell in Logistikprozesse involviert sind, wissen, dass ein gut gekennzeichnetes Lager die Effizienz eines Unternehmens erhöht.

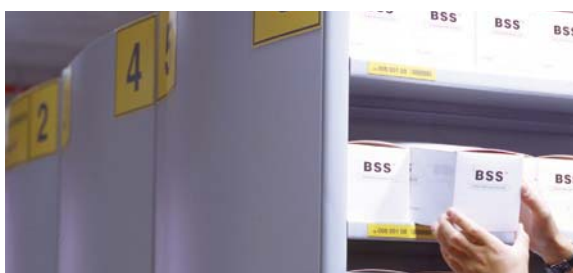
Eine klare, genaue und informative Kennzeichnung kann in den meisten Fällen direkt auf eine verbesserte generelle Organisation zurückgeführt werden. Auch Sie können jetzt von unserer Erfahrung profitieren und Ihre Effektivität erhöhen.

- Wollen Sie sich für immer mit ungekennzeichneten Regalen abgeben?
- Müssen Sie Barcodes, Logos und Text auf einem Etikett kombinieren?

Brady hilft Ihnen, die passende Lösung für Ihr Arbeitsumfeld zu finden!



Schilder für die Markierung von Ladezonen, Durchgängen und Regalen



Kennzeichnung von Fächern



Zahlen und Buchstaben



Beschriftbare Etiketten

INHALT:

Logistische Kennzeichnung: Warum?	2
Lagerkennzeichnung	3
Zahlen und Buchstaben: Warum	4
Zahlen und Buchstaben: Größen	5
Zahlen und Buchstaben Innenbereich (B-500)	6
Zahlen und Buchstaben Innen- und Außenbereich (B-946)	8
Zahlen und Buchstaben: DIN A4	9
Numerierte Schilder	9
Bradyfoam™ Schaumklebeband	10
Blanko Fahnen- und Winkelschilder	10
Easy Number	10
Papieretiketten auf Rolle	10
Magnetische Zahlen und Buchstaben	11
Magnetische Streifen & Etiketten	12
Einschubhüllen mit magnetischen Streifen	13
Prüfplaketten	
Standard-Prüfplaketten aus Vinyl	14
Rechteckige Prüfplaketten aus Vinyl	15
Fälschungssichere Prüfplaketten	16
Prüfplaketten aus Polyester	17
Lochzange	15
Beschriftbare Etiketten	18
Stifte	18
Beschriftbare Etiketten	21
Brady Schilder- und Etikettendrucker	22

Sonderanfertigung

Aufgrund der vielfältigen Informationen, die auf diesen Typ von Etiketten gedruckt werden können, werden hier keine Artikelnummern angegeben.

Bitte setzen Sie sich mit Ihrem Brady Fachhändler in Verbindung, der die benötigten Informationen direkt an uns weiterleitet.

INFORMATIONEN ZUM BESTELLEN FINDEN SIE AUF DER NÄCHSTEN SEITE.

ETIKETTEN FÜR DIE KENNZEICHNUNG VON FÄCHERN

DIESE ETIKETTEN SIND IDEAL FÜR EINE UNVERWECHSELBARE UND SPEZIALISIERTE KENNZEICHNUNG IM INDUSTRIE- UND LAGERBEREICH.

Etiketten für die Kennzeichnung von Fächern können für sehr viele Anwendungen verwendet werden:

- Saubere und klare Lagerkennzeichnung
- Maschinenetikettierung: interne Nummerierung
- Produktkodifizierung
- Inventarkennzeichnung durch fortlaufende Nummerierung
- Alphanumerische Kodierung
- Ventilkennzeichnung

Mit diesen Etiketten von Brady sparen Sie wertvolle Arbeitsstunden, da wir die Etiketten für Sie mit variablen Informationen bedrucken. Auf einem einzigen Etikett kombinieren Sie beliebig unterschiedliche Texte, Artikelnummern, Barcodes und Logos. Die Etiketten von Brady werden schnell, effizient und sorgfältig hergestellt, um Ihren Anforderungen in der Kennzeichnung gerecht zu werden.

Wählen Sie die Größe, die Farbe und das Material, das Sie benötigen.

WIE KÖNNEN SIE BESTELLEN?

1 Wählen Sie das Material.

- Laminierter Polyesterfilm mit permanentem Klebstoff (B-7541)
- Laminierter Polyesterfilm mit ablösbarem Klebstoff (B-433)
- Magnetische Folie (B-859)

2 Wählen Sie ein Format.

3 Wählen Sie die Farben aus. Sie können maximal 4 Farben auswählen:



4 Senden Sie uns einen Entwurf von Ihrem Layout, der die Platzierung Ihrer Informationen angibt.

5 Bestimmen Sie, welche Informationen gedruckt werden sollen.

- Fortlaufende Nummerierung: Anfang - Ende - Zwischenschritt
- Barcodes
 - EAN 128
 - UPCA
 - 2/5 Interleaved
 - Code 39
 - UPCE
- Text: Anzahl der Buchstaben und Schrifthöhe (min. 2 mm)
- Folgende digitale Datenformate können wir direkt verarbeiten: ASCII, Lotus, Excel oder dBASE

6 Geben Sie die benötigte Anzahl der Etiketten an.



MATERIALIEN

- **Selbstklebender, laminiertes Polyesterfilm mit permanentem Klebstoff (B-7541).** Für den Innen- und Außenbereich geeignet.
- **Selbstklebender, laminiertes Polyesterfilm mit entfernbarem Klebstoff (B-433).** Etikett kann wieder rückstandslos entfernt werden.
- **Magnetisches Material (B-859).** Es bietet die nötige Flexibilität, wenn sich die Lagerorte Ihrer Produkte ändern. Immer wieder verwendbar.

OPTIONEN

Fortlaufende Nummerierung



Multidirektionaler Druck



Barcodes



Logos





DIE UNÜBERSEHBARE GELB-SCHWARZE MARKIERUNG VON BRADY!

DAUERHAFT, WASSERFEST, FARBECHT, KRATZFEST, ÖLBESTÄNDIG

In jedem Betrieb gibt es unzählige Möglichkeiten, mit Brady Zahlen und Buchstaben zu kennzeichnen. Durch die sehr gut erkennbaren Zahlen und Buchstaben erhöht sich die Sicherheit und reduziert das Gefahrenrisiko, das durch undeutliche Kennzeichnung verursacht wird. Die selbstklebenden Zahlen und Buchstaben von Brady sind in Vinyl (B-946 für die Serie 1500) oder als PVC-beschichtetes Gewebe (B-500 für die Serie 3400) erhältlich.

Egal ob auf Boxen, Schildern, Türen, Regalen, Maschinen oder Ersatzteilen – die Zahlen und Buchstaben von Brady haften auf nahezu allen Oberflächen.



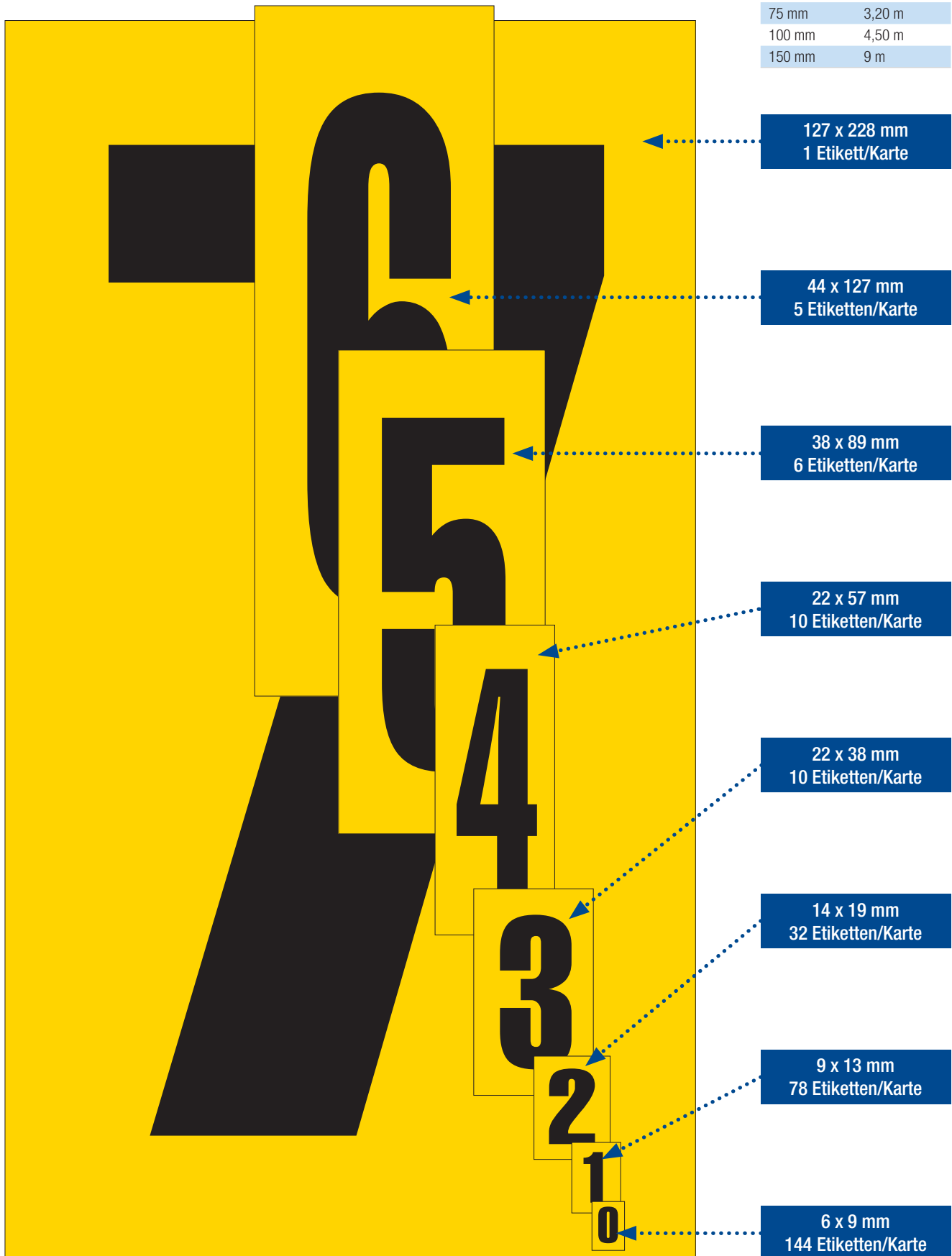
Brady Zahlen und Buchstaben für den Innenbereich (Serie 3400) sind dauerhaft, kratzfest und ölbeständig.

Brady Zahlen und Buchstaben für den Außenbereich (Serie 1500) sind wasserfest und UV-beständig.

**ZUR KENNZEICHNUNG VON:
LAGERPLÄTZEN • WERKZEUGEN • MASCHINEN
• REGALEN • KÄSTEN • BÜROAUSSTATTUNG •
BOXEN**



Schriftgröße	Lesbar von ... Entfernung
25 mm	1,20 m
38 mm	1,80 m
50 mm	2,30 m
75 mm	3,20 m
100 mm	4,50 m
150 mm	9 m



GLEICHE ZAHLEN ODER BUCHSTABEN AUF EINER KARTE



i Karten mit Bindestrichen (DSH) oder Pfeilen (ARO) sind erhältlich für die Serien 3420, 3430, 3440 und 3450 + NL + CNL
Karten mit Pfeilen (ARO) sind nicht erhältlich für die Serien 3400, 3410, 3460, 3470

- Bestellung: Bitte geben Sie anstelle des Sternchens die gewünschten Buchstaben (A–Z), Zahlen (0–9), Bindestriche (DSH) oder Pfeile (ARO) zusätzlich zur Bestellnummer in der Tabelle an
- Verpackungseinheit: 25 gleiche Karten pro Karton
- Material: Vinylgewebe (B-500)

Bestellbezeichnung	Farbe	Höhe (mm) x Breite (mm)	Buchstabenhöhe (mm)	Anzahl
3400-*	Schwarz auf Gelb	9,00 x 6,00	6,30	144/Karte
3410-*	Schwarz auf Gelb	13,00 x 9,00	8,00	78/Karte
NL-W05-*	Schwarz auf Weiß	13,00 x 9,00	8,00	78/Karte
3420-*	Schwarz auf Gelb	19,00 x 14,00	16,00	32/Karte
NL-W75-*	Schwarz auf Weiß	19,00 x 14,00	16,00	32/Karte
3430-*	Schwarz auf Gelb	38,00 x 22,00	25,00	10/Karte
NL-W15-*	Schwarz auf Weiß	38,00 x 22,00	25,00	10/Karte
CNL1B-*	Weiß auf Blau	38,00 x 22,00	25,00	10/Karte
CNL1GR-*	Weiß auf Grau	38,00 x 22,00	25,00	10/Karte
CNL1G-*	Weiß auf Grün	38,00 x 22,00	25,00	10/Karte
CNL1O-*	Weiß auf Orange	38,00 x 22,00	25,00	10/Karte
CNL1R-*	Weiß auf Rot	38,00 x 22,00	25,00	10/Karte
3440-*	Schwarz auf Gelb	57,00 x 22,00	49,00	10/Karte
NL-W225-*	Schwarz auf Weiß	57,00 x 22,00	49,00	10/Karte
CNL 2B-*	Weiß auf Blau	57,00 x 22,00	49,00	10/Karte
CNL 2GR-*	Weiß auf Grau	57,00 x 22,00	49,00	10/Karte
CNL 2G-*	Weiß auf Grün	57,00 x 22,00	49,00	10/Karte
CNL 2OR-*	Weiß auf Orange	57,00 x 22,00	49,00	10/Karte
CNL 2R-*	Weiß auf Rot	57,00 x 22,00	49,00	10/Karte
3450-*	Schwarz auf Gelb	89,00 x 38,00	75,00	6/Karte
3460-*	Schwarz auf Gelb	127,00 x 44,00	98,00	5/Karte
3470-*	Schwarz auf Gelb	228,00 x 127,00	152,00	1/Karte

ZAHLEN ODER BUCHSTABEN IN KOMBINATIONSPACKUNGEN

- Bestellung: laut Artikelnummer
- Verpackungseinheit: 25 Karten (26 Karten bei Artikel 034751 und 034752)
- Material: Vinylgewebe (B-500)



Artikelnr.	Farbe	Höhe (mm) x Breite (mm)	Buchstabenhöhe (mm)	Anzahl	Anzahl der Zahlen und Buchstaben pro Packung
0-9					
034052	Schwarz auf Gelb	9,00 x 6,00	6,30	144/Karte	Packung enthält 400 Stk. 0 bis 5, 300 Stk. 6 bis 9
034152	Schwarz auf Gelb	13,00 x 9,00	8,00	78/Karte	Packung enthält 225 Stk. 0 bis 5, 150 Stk. 6 bis 9
034252	Schwarz auf Gelb	19,00 x 14,00	16,00	32/Karte	Packung enthält 100 Stk. 0 bis 5, 50 Stk. 6 bis 9
034352	Schwarz auf Gelb	38,00 x 22,00	25,00	10/Karte	Packung enthält 25 Stk. 0 bis 9
034452	Schwarz auf Gelb	57,00 x 22,00	49,00	10/Karte	Packung enthält 25 Stk. 0 bis 9
034552	Schwarz auf Gelb	89,00 x 38,00	75,00	6/Karte	Packung enthält 25 Stk. 0 & 1, 15 Stk. 2 bis 5, 10 Stk. 6 bis 9
034652	Schwarz auf Gelb	127,00 x 44,00	98,00	5/Karte	Packung enthält 15 Stk. 1 bis 5, 10 Stk. 6 bis 9 & 0
034752	Schwarz auf Gelb	228,00 x 127,00	152,00	1/Karte	Packung enthält 3 Stk. 1 bis 5, 2 Stk. 6 bis 9 & 0
A-Z					
034051	Schwarz auf Gelb	9,00 x 6,00	6,30	144/Karte	Packung enthält 400 Stk. A & E, 300 Stk. B, 200 Stk. C & D, 100 Stk. F bis Z
034151	Schwarz auf Gelb	13,00 x 9,00	8,00	78/Karte	Packung enthält 75 Stk. A bis Z
034251	Schwarz auf Gelb	19,00 x 14,00	16,00	32/Karte	Packung enthält 50 Stk. A bis F, 25 Stk. G bis Z
034351	Schwarz auf Gelb	38,00 x 22,00	25,00	10/Karte	Packung enthält 17 Stk. A,B, C und E, 9 Stk. D, F bis J, 8 Stk. K bis Z
034451	Schwarz auf Gelb	57,00 x 22,00	49,00	10/Karte	Packung enthält 17 Stk. A,B, C und E, 9 Stk. D, F bis J, 8 Stk. K bis Z
034551	Schwarz auf Gelb	89,00 x 38,00	75,00	6/Karte	Packung enthält 10 Stk. A bis C, E, 5 Stk. D & F bis Z
034651	Schwarz auf Gelb	127,00 x 44,00	98,00	5/Karte	Packung enthält 6 Stk. A & E, 5 Stk. B,C,D F bis Y, 3 Stk. Z
034751	Schwarz auf Gelb	228,00 x 127,00	152,00	1/Karte	Packung enthält 1 Stk. A bis Z

FORTLAUFENDE ZAHLEN ODER BUCHSTABEN AUF KARTEN

- Bestellung: laut Artikelnummer
- Verpackungseinheit: 1 Typ pro Packung (25 gleiche Karten pro Packung)
- Fortlaufende B-500 Markierungen beinhalten numerische oder alphabetische Sequenzen auf einer Karte. Bei den kleinen Markierungen befinden sich alle Nummern oder Buchstaben auf einer Karte, bei den größeren teilen sich die Buchstaben auf drei Karten auf: A–J, K–T und U–Z
- Material: Vinylgewebe (B-500)



Artikelnr.	Farbe	Höhe (mm) x Breite (mm)	Buchstabenhöhe (mm)	Anzahl	Anzahl der Zahlen und Buchstaben pro Packung
A-Z					
034138	Schwarz auf Gelb	● 13,00 x 9,00	10,00	78/Karte	Packung enthält 75 Stk. A bis Z
A-J					
034340	Schwarz auf Gelb	● 38,00 x 22,00	26,00	10/Karte	Packung enthält 25 Stk. A bis J
034440	Schwarz auf Gelb	● 57,00 x 22,00	50,00	10/Karte	Packung enthält 25 Stk. A bis J
K-T					
034341	Schwarz auf Gelb	● 38,00 x 22,00	26,00	10/Karte	Packung enthält 25 Stk. K bis T
034441	Schwarz auf Gelb	● 57,00 x 22,00	50,00	10/Karte	Packung enthält 25 Stk. K bis T
U-Z					
034342	Schwarz auf Gelb	● 38,00 x 22,00	26,00	10/Karte	Packung enthält 50 Stk. U bis X, 25 pcs Y bis Z
034442	Schwarz auf Gelb	● 57,00 x 22,00	50,00	10/Karte	Packung enthält 50 Stk. U bis X, 25 Stk. Y bis Z
0-9					
034010	Schwarz auf Gelb	● 9,00 x 6,00	6,30	144/Karte	Packung enthält 400 Stk. 0 bis 5, 300 Stk. 6 bis 9
034110	Schwarz auf Gelb	● 13,00 x 9,00	10,00	78/Karte	Packung enthält 225 Stk. 0 bis 5, 150 Stk. 6 bis 9
034210	Schwarz auf Gelb	● 19,00 x 14,00	16,00	32/Karte	Packung enthält 100 Stk. 0 bis 5, 50 Stk. 6 bis 9
034310	Schwarz auf Gelb	● 38,00 x 22,00	26,00	10/Karte	Packung enthält 25 Stk. 0 bis 9
034410	Schwarz auf Gelb	● 57,00 x 22,00	50,00	10/Karte	Packung enthält 25 Stk. 0 bis 9





Das Material B-946 (Vinyl) ist für den Innen- und Außenbereich geeignet

- Stark haftender Klebstoff, haftet auch auf rauen Oberflächen
- Abriebfester Aufdruck
- UV-lichtbeständig und witterungsbeständig
- Einsatzbereich von -40°C bis 82°C
- Beständig gegen Wasser, Öl, Laugen, Säuren, etc.

GLEICHE ZAHLEN ODER BUCHSTABEN AUF EINER KARTE

- Bestellung: Bitte geben Sie die gewünschten Buchstaben (A–Z), Zahlen (0–9), Bindestriche (DSH) oder Pfeile (ARO) an
- Verpackungseinheit: 25 Karten pro Packung
- Material: Vinyl (B-946)



Bestellbezeichnung	Farbe	Höhe (mm) x Breite (mm)	Buchstabenhöhe (mm)	Anzahl
1520-	Schwarz auf Gelb	19,00 x 14,00	15,00	32/Karte
9712-	Schwarz auf Weiß	19,00 x 14,00	16,00	32/Karte
1530-	Schwarz auf Gelb	38,00 x 22,00	25,00	10/Karte
9713-	Schwarz auf Weiß	38,00 x 22,00	25,00	10/Karte
1534-	Schwarz auf Gelb	57,00 x 22,00	50,00	10/Karte
9714-	Schwarz auf Weiß	57,00 x 46,00	49,00	5/Karte
1550-	Schwarz auf Gelb	89,00 x 38,00	75,00	6/Karte
1560-	Schwarz auf Gelb	127,00 x 44,00	98,00	5/Karte
1570-	Schwarz auf Gelb	228,00 x 127,00	152,00	1/Karte

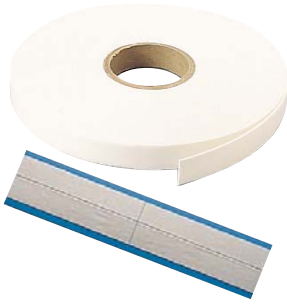
i Karten mit Pfeilen sind nicht erhältlich für die Serien 1560, 1570, 9712, 9713 und 9714

ZAHLEN ODER BUCHSTABEN IN KOMBINATIONSPACKUNGEN

- Bestellung: laut Artikelnummer
- Verpackungseinheit: 25 Karten pro Packung (26 Karten bei 097598)
- Material: Vinyl (B-946)



Artikelnr.	Farbe	Höhe (mm) x Breite (mm)	Buchstabenhöhe (mm)	Anzahl	Anzahl der Zahlen und Buchstaben pro Packung
0-9					
097601	Schwarz auf Gelb	19,00 x 14,00	15,00	32/Karte	Packung enthält 150 Stk. 1 & 2, 75 Stk. 0 & 3 bis 5, 50 Stk. 6 bis 9
806201	Schwarz auf Weiß	19,00 x 14,00	15,00	32/Karte	Packung enthält 150 Stk. 1 & 2, 75 Stk. 0 & 3 bis 5, 50 Stk. 6 bis 9
097603	Schwarz auf Gelb	38,00 x 22,00	25,00	10/Karte	Packung enthält 25 Stk. 0 bis 9
097605	Schwarz auf Gelb	57,00 x 22,00	50,00	10/Karte	Packung enthält 25 Stk. 0 bis 9
806202	Schwarz auf Weiß	38,00 x 22,00	25,00	10/Karte	Packung enthält 25 Stk. 0 bis 9
097607	Schwarz auf Gelb	89,00 x 38,00	75,00	6/Karte	Packung enthält 25 Stk. 0 & 1, 15 Stk. 2 bis 5, 10 Stk. 6 bis 9
097129	Schwarz auf Gelb	127,00 x 44,00	98,00	5/Karte	Packung enthält 15 Stk. 1 bis 5, 10 Stk. 6 bis 9 & 0
097711	Schwarz auf Weiß	57,00 x 46,00	49,00	5/Karte	Packung enthält 15 Stk. 1 bis 5, 10 Stk. 6 bis 9 & 0
097599	Schwarz auf Gelb	228,00 x 127,00	152,00	1/Karte	Packung enthält 3 Stk. 1 bis 5, 2 Stk. 6 bis 9 & 0
A-Z					
097600	Schwarz auf Gelb	19,00 x 14,00	15,00	32/Karte	Packung enthält 50 Stk. A bis F, 25 Stk. G bis Z
097602	Schwarz auf Gelb	38,00 x 22,00	25,00	10/Karte	Packung enthält 17 Stk. A bis C & E, 9 Stk. D & F bis J, 8 Stk. K bis Z
097604	Schwarz auf Gelb	57,00 x 22,00	50,00	10/Karte	Packung enthält 16 Stk. A,B,C & E, 8 Stk. D & F bis Z
097606	Schwarz auf Gelb	89,00 x 38,00	75,00	6/Karte	Packung enthält 10 Stk. A,B, C & E, 5 Stk. D & F bis Z
097128	Schwarz auf Gelb	127,00 x 44,00	98,00	5/Karte	Packung enthält 6 Stk. A & E, 5 Stk. B bis D & F bis Y, 3 pcs Z
097712	Schwarz auf Weiß	57,00 x 46,00	49,00	5/Karte	Packung enthält 6 Stk. A & E, 5 Stk. B,C,D & F bis Y, 3 Stk. Z
097598	Schwarz auf Gelb	228,00 x 127,00	152,00	1/Karte	Packung enthält 1 Stk. A bis Z



BRADYFOAM™ SCHAUMKLEBEBAND

- Weißes, doppelseitiges Klebeband aus Polypropylen mit einem synthetischen Gummiklebstoff mit äußerst hoher Klebkraft für den Innen- und Außenbereich
- Mindesttemperatur bei der Anbringung: 10 °C

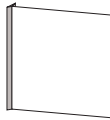
Artikelnr.	Breite (mm)	Höhe (mm)	Länge (m)	Farbe	Verpackungseinheit
097200	19,00	114,00	-	Weiß	4/Stück
078273	19,00	19,00	33,00	Weiß	1/Rolle(n)
019811	25,00	25,00	33,00	Weiß	1/Rolle(n)



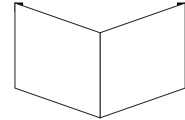
BLANKO FAHNEN- UND WINKELSCHILDER

ORIENTIERUNG IM LAGER UND AUF DEM BETRIEBSGELÄNDE. KOMBINIEREN SIE EINFACH BLANKO SCHILDER MIT DEN ZAHLEN UND BUCHSTABEN – SO EINFACH KÖNNEN SIE IHRE SCHILDER NACH IHREN WÜNSCHEN BESCHRIFTEN.

Artikelnr.	Höhe (mm) x Breite (mm)
Blanko Fahnschilder	
287134	148,00 x 148,00
287126	148,00 x 297,00
287119	200,00 x 200,00
223990	203,00 x 403,00
287128	250,00 x 250,00
287133	300,00 x 151,00
225184	300,00 x 213,00
222582	318,00 x 318,00
223991	403,00 x 203,00
222584	603,00 x 203,00



Artikelnr.	Höhe (mm) x Breite (mm)
Blanko Winkelschilder	
253544	151,00 x 151,00
222586	151,00 x 300,00
253545	203,00 x 203,00
223992	203,00 x 403,00
253546	250,00 x 250,00
222587	300,00 x 151,00
225185	300,00 x 213,00
222583	315,00 x 315,00
223993	403,00 x 203,00
222585	600,00 x 200,00



EASY NUMBER

DER NEUE WEG, ALLES ERDENKLICHE SCHNELL UND EINFACH ZU KENNZEICHNEN – UND DAS MIT EINEM EINZIGEN ARTIKEL!

Artikelnr.	Höhe (mm)	Farbe	Karten/Packung	Etiketten/Karte	Etiketten/Packung
588040	15,00	Gelb auf Schwarz	25	32	800
588042	30,00	Gelb auf Schwarz	25	10	250



Vergessen Sie nicht einen Stift zu bestellen!

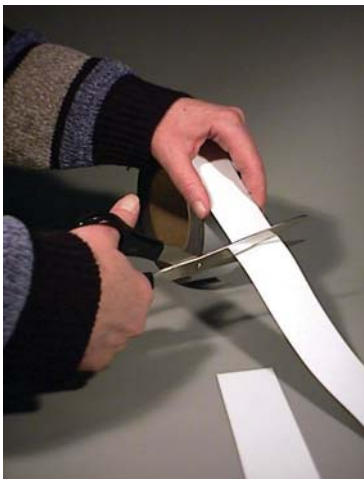
Artikelnr.	Beschreibung	Farbe	Anzahl
055500	Feiner Faserstift - lösungsmittelhaltig	Schwarz	1
055508	Extrafeiner Faserstift - lösungsmittelhaltig	Schwarz	1
335091	Feiner Faserstift	Schwarz	1
335092	Extrafeiner Faserstift	Schwarz	1

PAPIERETIKETTEN AUF ROLLE

- Verfügbar in Rot, Gelb, Grün und Blau
- In zwei Größen erhältlich
- Verpackungseinheit: 500 Etiketten auf einer Rolle
- Weitere Farben und Größen auf Anfrage

Artikelnr.	Durchmesser (mm)	Farbe	Artikelnr.	Durchmesser (mm)	Farbe
030661	38,00	Blau	030665	75,00	Blau
030664	38,00	Gelb	030668	75,00	Gelb
030663	38,00	Grün	030667	75,00	Grün
030662	38,00	Rot	030666	75,00	Rot





MAGNETISCHE STREIFEN – BLANKO

MIT DIESEN STREIFEN WERDEN METALLREGALE, SCHALTSCHRÄNKE UND ANDERE PRODUKTE AUS METALL IM HANDUMDREHEN GEKENNZEICHNET.

Das magnetische Material kann auf jede beliebige Metalloberfläche angebracht und genauso einfach wieder entfernt und an einem anderen Regal oder Schrank angebracht werden. Die Standardfarben sind Gelb und Weiß; andere Farben sind auf Anfrage erhältlich (Schwarz, Grün, Blau, Rot, Orange, Braun, Beige, Grau und Pink).

- Erhältliche Größen: 25,00 mm, 50,00 mm und 80,00 mm
- Materialstärke: 0,80 mm
- Verpackungseinheit: 1 (10 m)

Artikelnr.	Breite (mm)	Länge (m)	Farbe	Beschreibung
225171	25,00	10,00 m	Gelb	Magnetische Streifen - Blanko
225172	25,00	10,00 m	Weiß	Magnetische Streifen - Blanko
225173	50,00	10,00 m	Gelb	Magnetische Streifen - Blanko
225174	50,00	10,00 m	Weiß	Magnetische Streifen - Blanko
225175	80,00	10,00 m	Gelb	Magnetische Streifen - Blanko
225176	80,00	10,00 m	Weiß	Magnetische Streifen - Blanko



MAGNETISCHE STREIFEN, BESCHRIFTBAR

FÄCHER UND REGALE WERDEN MIT DIESEN FLEXIBELN, MAGNETISCHEN STREIFEN SCHNELL UND EINFACH MARKIERT UND GEKENNZEICHNET.

Die Streifen können mehrfach neu beschriftet werden und sorgen für eine ordentliche Erscheinung der Regale. Verwenden Sie zum Beschriften der Streifen den speziellen wegwischbaren Stift.

- Standardfarben: Gelb und Weiß
- Materialstärke: 0,6 mm
- Verpackungseinheit: 1 Bogen (A4) oder 1 Rolle (10 Meter)

Artikelnr.	Breite (mm)	Länge (m)	Höhe (mm)	Farbe	Verpackungseinheit
Magnetische Streifen, beschriftbar und abwischbar					
225178	25,00	10,00 m		Gelb	1 Rolle
225179	25,00	10,00 m		Weiß	1 Rolle
225180	50,00	10,00 m		Gelb	1 Rolle
225181	50,00	10,00 m		Weiß	1 Rolle
225182	210,00	-	297,00	Weiß	1 Stück
225183	210,00	-	297,00	Gelb	1 Stück



Bestellen Sie gleich diesen wegwischbaren Stift, um die magnetischen Streifen zu beschriften



Artikelnr.	Beschreibung	Farbe
225177	Wegwischbarer Stift	Schwarz



MAGNETISCHE ETIKETTEN, BESCHRIFTBAR

HERVORRAGEND GEEIGNET FÜR DIE KENNZEICHNUNG VON PRODUKTEN MIT WECHSELNDEN LAGERORTEN

Dieser Etikettentyp bietet höchste Flexibilität. Die Etiketten können auf Metallflächen beliebig oft angebracht und ebenso einfach wieder entfernt werden. Bei einer Änderung der Lagerorte „wandern“ diese Etiketten mit den Produkten mit.

- Lieferbar in Weiß (weitere Farben auf Anfrage erhältlich)
- Lieferbar in verschiedenen Abmessungen (siehe Tabelle unten – weitere Abmessungen auf Anfrage)
- Kennzeichnung durch Beschriften oder Anbringen eines selbstklebenden Etiketts auf dem Magneten
- Verpackungseinheit: 25 Stück

Artikelnr.	Höhe (mm) x Breite (mm)
234962	26,00 x 45,00
234963	26,00 x 77,00
234965	26,00 x 108,00
234966	26,00 x 159,00
234967	26,00 x 216,00
234968	38,00 x 45,00
234969	38,00 x 77,00
234970	38,00 x 108,00
234971	38,00 x 159,00
234972	38,00 x 216,00
234973	51,00 x 108,00
234974	51,00 x 159,00
234975	51,00 x 312,00
234978	77,00 x 108,00
234979	77,00 x 159,00
234980	77,00 x 312,00

STANDARD-PRÜFPLAKETTEN AUS VINYL

PRÜFPLAKETTEN KÖNNEN SIE ÜBERALL DORT EINSETZEN, WO REGELMÄSSIGE PRÜFUNGEN AN GERÄTEN UND MASCHINEN NÖTIG SIND.

Ein Beispiel ist die Indikation des Prüfdatums bei einem Feuerlöschgerät. Es kann einfach mit einer Lochzange markiert werden (siehe nächste Seite).

Durchmesser (mm)	Plaketten/Karte
15,00	24
25,00	10
35,00	5

- Material: Vinylgewebe (B-500)
- Verpackungseinheit: 25 Karten pro Packung
- Andere Größen, Farben und Materialien auf Anfrage erhältlich



Artikelnr.	Beschriftung	Farbe	Durchmesser (mm)
806207	13	13	15,00
806212	13	13	25,00
806217	13	13	35,00
806208	14	14	15,00
806213	14	14	25,00
806218	14	14	35,00
806209	15	15	15,00
806214	15	15	25,00
806219	15	15	35,00
806295	16	16	15,00
806296	16	16	25,00
806297	16	16	35,00
813089	17	17	15,00
813120	17	17	25,00
813090	17	17	35,00
813091	18	18	15,00
813092	18	18	25,00
813093	18	18	35,00
833955	19	19	15,00
833956	19	19	25,00
833957	19	19	35,00
833958	20	20	15,00
833959	20	20	25,00
833960	20	20	35,00
833961	21	21	15,00
833962	21	21	25,00
833963	21	21	35,00
833964	22	22	15,00
833965	22	22	25,00
833966	22	22	35,00
833967	23	23	15,00
833968	23	23	25,00
833969	23	23	35,00
833970	24	24	15,00
833971	24	24	25,00
833972	24	24	35,00
833973	25	25	15,00
833974	25	25	25,00
833975	25	25	35,00
833976	26	26	15,00
833977	26	26	25,00
833978	26	26	35,00
833979	27	27	15,00
833980	27	27	25,00
833981	27	27	35,00
833982	28	28	15,00
833983	28	28	25,00
833984	28	28	35,00
833985	29	29	15,00
833986	29	29	25,00
833987	29	29	35,00
833988	30	30	15,00
833989	30	30	25,00
833990	30	30	35,00

Artikelnr.	Beschriftung	Farbe	Durchmesser (mm)
806278	2013	2013	15,00
806283	2013	2013	25,00
806288	2013	2013	35,00
806279	2014	2014	15,00
806284	2014	2014	25,00
806289	2014	2014	35,00
806280	2015	2015	15,00
806285	2015	2015	25,00
806290	2015	2015	35,00
806298	2016	2016	15,00
806299	2016	2016	25,00
806300	2016	2016	35,00
813094	2017	2017	15,00
813095	2017	2017	25,00
813096	2017	2017	35,00
813097	2018	2018	15,00
813098	2018	2018	25,00
813099	2018	2018	35,00
834091	2019	2019	15,00
834092	2019	2019	25,00
834093	2019	2019	35,00
834094	2020	2020	15,00
834095	2020	2020	25,00
834096	2020	2020	35,00
834097	2021	2021	15,00
834098	2021	2021	25,00
834099	2021	2021	35,00
834100	2022	2022	15,00
834101	2022	2022	25,00
834102	2022	2022	35,00
834103	2023	2023	15,00
834104	2023	2023	25,00
834105	2023	2023	35,00
834106	2024	2024	15,00
834107	2024	2024	25,00
834108	2024	2024	35,00
834109	2025	2025	15,00
834110	2025	2025	25,00
834111	2025	2025	35,00
834112	2026	2026	15,00
834113	2026	2026	25,00
834114	2026	2026	35,00
834115	2027	2027	15,00
834116	2027	2027	25,00
834117	2027	2027	35,00
834118	2028	2028	15,00
834119	2028	2028	25,00
834120	2028	2028	35,00
834121	2029	2029	15,00
834122	2029	2029	25,00
834123	2029	2029	35,00
834124	2030	2030	15,00
834125	2030	2030	25,00
834126	2030	2030	35,00

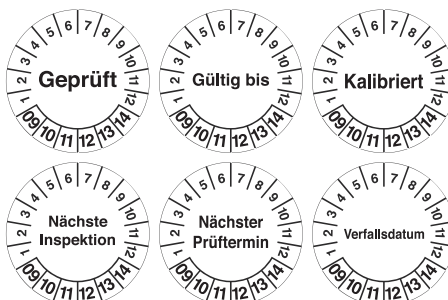
Artikelnr.	Beschriftung	Farbe	Durchmesser (mm)
806222	13/14	13 14	25,00
806226	13/14	13 14	35,00
806223	14/15	14 15	25,00
806227	14/15	14 15	35,00
806307	15/16	15 16	25,00
806308	15/16	15 16	35,00
813100	16/17	16 17	25,00
813101	16/17	16 17	35,00
833991	17/18	17 18	25,00
833992	17/18	17 18	35,00
833993	18/19	18 19	25,00
833994	18/19	18 19	35,00
833995	19/20	19 20	25,00
833996	19/20	19 20	35,00
833997	20/21	20 21	25,00
833998	20/21	20 21	35,00
833999	21/22	21 22	25,00
834000	21/22	21 22	35,00
834001	22/23	22 23	25,00
834002	22/23	22 23	35,00
834003	23/24	23 24	25,00
834004	23/24	23 24	35,00
834005	24/25	24 25	25,00
834006	24/25	24 25	35,00
834007	25/26	25 26	25,00
834008	25/26	25 26	35,00
834009	26/27	26 27	25,00
834010	26/27	26 27	35,00
834011	27/28	27 28	25,00
834012	27/28	27 28	35,00
834013	28/29	28 29	25,00
834014	28/29	28 29	35,00
834015	29/30	29 30	25,00
834016	29/30	29 30	35,00

BRADY
Sonderanfertigung

Andere Formate, Farben und Materialien sind auf Anfrage erhältlich.



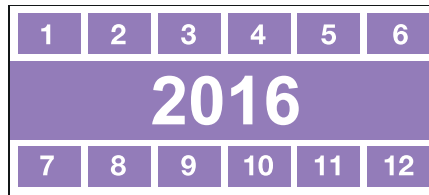
Artikelnr.	Beschriftung	Durchmesser (mm)
230210	Geprüft	25,00
230211	Geprüft	35,00
230642	Gültig bis	25,00
230643	Gültig bis	35,00
230212	Kalibriert	25,00
230213	Kalibriert	35,00
230218	Nächste Inspektion	25,00
230219	Nächste Inspektion	35,00
230214	Nächster Prüftermin	25,00
230215	Nächster Prüftermin	35,00
230216	Verfallsdatum	25,00
230217	Verfallsdatum	35,00



RECHTECKIGE PRÜFPLAKETTEN AUS VINYL

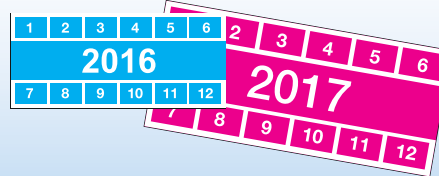
- Material: Vinylgewebe (B-500)
- Verpackungseinheit: 25 Plaketten/Karte - 9 Karten/Packung

Artikelnr.	Beschriftung	Farbe	Höhe (mm) x Breite (mm)
834269	2013	2013	25,00 x 57,00
834270	2014	2014	25,00 x 57,00
834271	2015	2015	25,00 x 57,00
834272	2016	2016	25,00 x 57,00
834273	2017	2017	25,00 x 57,00
834274	2018	2018	25,00 x 57,00
834275	2019	2019	25,00 x 57,00
834276	2020	2020	25,00 x 57,00
834277	2021	2021	25,00 x 57,00
834278	2022	2022	25,00 x 57,00
834279	2023	2023	25,00 x 57,00
834280	2024	2024	25,00 x 57,00
834281	2025	2025	25,00 x 57,00
834282	2026	2026	25,00 x 57,00
834283	2027	2027	25,00 x 57,00
834284	2028	2028	25,00 x 57,00
834285	2029	2029	25,00 x 57,00
834286	2030	2030	25,00 x 57,00



BRADY
Sonderanfertigung

Andere Formate, Farben und Materialien sind auf Anfrage erhältlich.

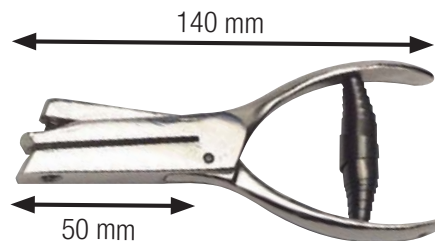


LOCHZANGE

IDEAL, UM PRÜFDATEN AUF DER PRÜFPLAKETTE ZU MARKIEREN

- Hervorragende Qualität, vernickelter Stahl
- Locht Dokumente mit einer Stärke bis zu 1,5 mm
- Die Maultiefe beträgt 50 mm, wodurch Sie die Mitte von Karten bis zu einer Breite von 100 mm lochen können
- Mehr als 40 verschiedene Formen und Zeichen ermöglichen die einfache Identifizierung der einzelnen Inspektoren

Artikelnr.	Beschreibung
225053	Lochzange - Kreis
225054	Lochzange - Quadrat
275065	Lochzange - Dreieck



PRÜFPLAKETTEN AUS POLYESTER

PRÜFPLAKETTEN KÖNNEN SIE ÜBERALL DORT EINSETZEN, WO REGELMÄSSIGE PRÜFUNGEN AN GERÄTEN UND MASCHINEN NOTIG SIND.

Ein Beispiel ist die Indikation des Prüfdatums bei einem Feuerlöschgerät. Es kann einfach mit einer Lochzange markiert werden (siehe Seite 15).

- Material: Laminiertes Polyester (B-7541)
- Verpackungseinheit: 25 Karten/Packung

Durchmesser (mm)	Plaketten/Karte
25,00	7
35,00	5

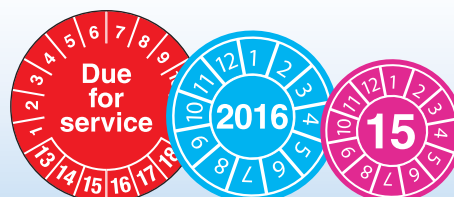


Artikelnr.	Beschriftung	Farbe	Durchmesser (mm)
834786	2013	2013	25,00
834804	2013	2013	35,00
834787	2014	2014	25,00
834805	2014	2014	35,00
834788	2015	2015	25,00
834806	2015	2015	35,00
834789	2016	2016	25,00
834807	2016	2016	35,00
834790	2017	2017	25,00
834808	2017	2017	35,00
834791	2018	2018	25,00
834809	2018	2018	35,00
834792	2019	2019	25,00
834810	2019	2019	35,00
834793	2020	2020	25,00
834811	2020	2020	35,00
834794	2021	2021	25,00
834812	2021	2021	35,00
834795	2022	2022	25,00
834813	2022	2022	35,00
834796	2023	2023	25,00
834814	2023	2023	35,00
834797	2024	2024	25,00
834815	2024	2024	35,00
834798	2025	2025	25,00
834816	2025	2025	35,00
834799	2026	2026	25,00
834817	2026	2026	35,00
834800	2027	2027	25,00
834818	2027	2027	35,00
834801	2028	2028	25,00
834819	2028	2028	35,00
834802	2029	2029	25,00
834820	2029	2029	35,00
834803	2030	2030	25,00
834821	2030	2030	35,00

Artikelnr.	Beschriftung	Farbe	Durchmesser (mm)
834822	13/14	13 14	25,00
834839	13/14	13 14	35,00
834823	14/15	14 15	25,00
834840	14/15	14 15	35,00
834824	15/16	15 16	25,00
834841	15/16	15 16	35,00
834825	16/17	16 17	25,00
834842	16/17	16 17	35,00
834826	17/18	17 18	25,00
834843	17/18	17 18	35,00
834827	18/19	18 19	25,00
834844	18/19	18 19	35,00
834828	19/20	19 20	25,00
834845	19/20	19 20	35,00
834829	20/21	20 21	25,00
834846	20/21	20 21	35,00
834830	21/22	21 22	25,00
834847	21/22	21 22	35,00
834831	22/23	22 23	25,00
834848	22/23	22 23	35,00
834832	23/24	23 24	25,00
834849	23/24	23 24	35,00
834833	24/25	24 25	25,00
834850	24/25	24 25	35,00
834834	25/26	25 26	25,00
834851	25/26	25 26	35,00
834835	26/27	26 27	25,00
834852	26/27	26 27	35,00
834836	27/28	27 28	25,00
834853	27/28	27 28	35,00
834837	28/29	28 29	25,00
834854	28/29	28 29	35,00
834838	29/30	29 30	25,00
834855	29/30	29 30	35,00

BRADY
Sonderanfertigung

Andere Formate, Farben und Materialien sind auf Anfrage erhältlich.



ABGELEHNT AM
GRUND _____
DURCH _____

GENEHMIGT
AM _____
DURCH _____

ABFÄLLE
DATUM _____
NAME _____

FREIGABE
VON _____
DATUM _____

GEPRÜFT
VON _____
DATUM _____

KONTROLLIERT VON
DATUM _____

ZUGELASSEN
VON _____
DATUM _____

ZUR NACHARBEIT DATUM _____
VON _____
BEMERKUNGEN: _____

PROPERTY TAG
ASSET NO. _____

SERIEN NR.

LAGER NR.

BRADY Sonderanfertigung

Andere Abmessungen, Farben und Materialien sind auf Anfrage erhältlich.

ACHTUNG!
TEMPERATUR _____

TOOL NO. _____ **DEPT.** _____

STIFTE

Artikelnr.	Beschreibung	Farbe	Anzahl
055500	Feiner Faserstift - lösungsmittelhaltig	Schwarz	1
055508	Extrafeiner Faserstift - lösungsmittelhaltig	Schwarz	1
335091	Feiner Faserstift	Schwarz	1
335092	Extrafeiner Faserstift	Schwarz	1



Feiner Faserstift
Extrafeiner Faserstift



Feiner Faserstift - lösungsmittelhaltig
Extrafeiner Faserstift - lösungsmittelhaltig

QUALITÄTSKONTROLLE

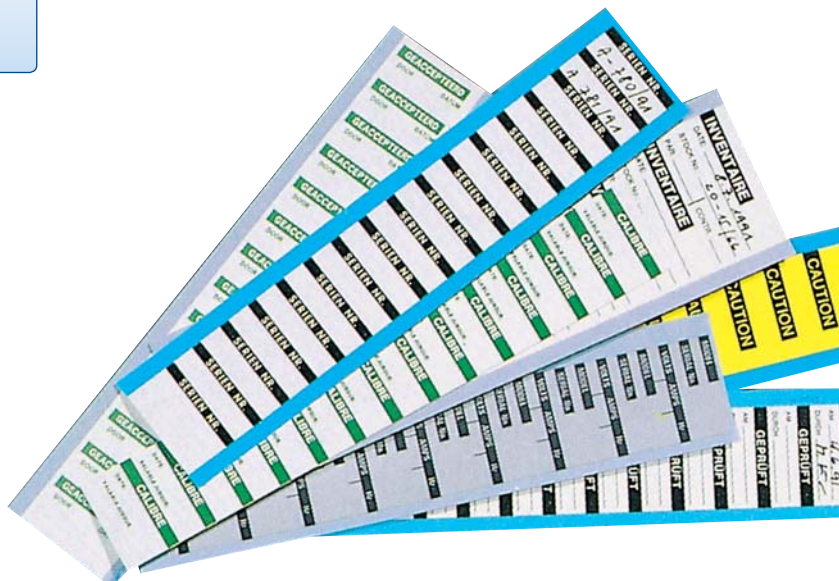
- Etiketten pro Karte: 14
- Kartenabmessungen: 50,80 x 228,60 mm
- Verpackungseinheit: 25 Karten
- Kundenspezifische Produkte auf Anfrage

Artikelnr.	Beschriftung	Höhe (mm) x Breite (mm)	Farbe
B-184: Aluminiumfolie			
335142	ABGELEHNT	16,00 x 38,00	Rot auf Weiß
335143	GENEHMIGT	16,00 x 38,00	Grün auf Weiß
B-500: Vinylgewebe			
230016	ABFÄLLE	16,00 x 38,00	Rot auf Weiß
335075	ABGELEHNT	16,00 x 38,00	Rot auf Weiß
230033	FREIGABE	16,00 x 38,00	Grün auf Weiß
335076	GENEHMIGT	16,00 x 38,00	Grün auf Weiß
230031	GEPRÜFT	16,00 x 38,00	Grün auf Weiß
230010	KONTROLLIERT VON	16,00 x 38,00	Schwarz auf Weiß
335084	ZUGELASSEN	16,00 x 38,00	Schwarz auf Weiß
230015	ZUR NACHARBEIT	16,00 x 38,00	Schwarz auf Weiß

INVENTAR

- Etiketten pro Karte: 18
- Kartenabmessungen: 50,80 x 228,60 mm
- Verpackungseinheit: 25 Karten
- Kundenspezifische Produkte auf Anfrage

Artikelnr.	Beschriftung	Höhe (mm) x Breite (mm)	Farbe
B-184: Aluminiumfolie			
035129	PROPERTY TAG	13,00 x 38,00	Schwarz auf Silber
335150	SERIEN NR.	13,00 x 38,00	Schwarz auf Silber
335151	LAGER NR.	13,00 x 38,00	Grün auf Silber
B-500: Vinylgewebe			
335082	SERIEN NR.	13,00 x 38,00	Schwarz auf Weiß
335083	LAGER NR.	13,00 x 38,00	Grün auf Weiß



BESCHRIFTBARE ETIKETTEN - BLANKO

- Verpackungseinheit: 25 Karten

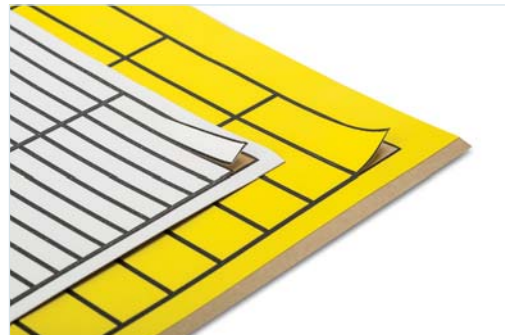
Artikelnr.	Höhe (mm) x Breite (mm)	Farbe	Anzahl
B-184 : Aluminiumfolie			
035146	6,00 x 38,00	Silber	36/Karte
035130	11,00 x 38,00	Silber	20/Karte
035124	16,00 x 38,00	Silber	14/Karte
035119	25,00 x 38,00	Silber	9/Karte
B-500 : Vinylgewebe			
035048	13,00 x 13,00	Weiß	54/Karte
035050	19,00 x 13,00	Weiß	36/Karte
035047	6,00 x 19,00	Weiß	72/Karte
035046	6,00 x 38,00	Weiß	36/Karte
035035	9,00 x 38,00	Weiß	25/Karte
035030	11,00 x 38,00	Weiß	20/Karte
035049	13,00 x 38,00	Weiß	18/Karte
035024	16,00 x 38,00	Gelb	14/Karte
035019	25,00 x 38,00	Weiß	9/Karte
035016	38,00 x 38,00	Weiß	6/Karte
035068	13,00 x 57,00	Weiß	18/Karte
035062	19,00 x 57,00	Gelb	12/Karte
035059	25,00 x 57,00	Weiß	9/Karte
035056	38,00 x 57,00	Weiß	6/Karte
035054	57,00 x 57,00	Weiß	4/Karte



BESCHRIFTBARE ETIKETTEN AUF BÖGEN - BLANKO

- Material: B-500 Vinylgewebe
- Verpackungseinheit: 25 Bögen

Artikelnr.	Höhe (mm) x Breite (mm)	Anzahl
Gelb		
101804	9,00 x 15,00	324/Bogen
101805	11,00 x 19,00	189/Bogen
101803	8,00 x 20,00	270/Bogen
101806	11,00 x 38,00	80/Bogen
235083	22,00 x 56,00	30/Bogen
Schwarzer Rand auf gelb		
101817	9,00 x 15,00	324/Bogen
101807	11,00 x 19,00	189/Bogen
101816	8,00 x 20,00	270/Bogen
101890	11,00 x 28,00	126/Bogen
101808	11,00 x 38,00	80/Bogen
101809	22,00 x 56,00	30/Bogen
101810	35,00 x 60,00	21/Bogen
Schwarzer Rand auf Weiß		
101811	11,00 x 19,00	189/Bogen
101812	11,00 x 38,00	80/Bogen
101813	14,00 x 42,00	68/Bogen
101814	22,00 x 56,00	30/Bogen
101815	10,00 x 65,00	69/Bogen



GRUNDPLAKETTEN

- Material: B-930
- Verpackungseinheit: 4 Etiketten/Karte – 10 Karten/Packung

Artikelnr.	Beschriftung	Höhe (mm) x Breite (mm)	Farbe
B-930: Polyester, selbstklebend			
230203	GEPRÜFT NÄCHSTE PRÜFUNG	95,00 x 40,00	Schwarz auf Weiß
230204	KONTROLLIERT NÄCHSTE KONTROLLE	95,00 x 40,00	Schwarz auf Weiß
230205	WARE EMPFANGEN VERFALLDATUM	95,00 x 40,00	Schwarz auf Weiß

GEPRÜFT

Datum.....
Bemerkungen.....
Unterschrift.....

NÄCHSTE PRÜFUNG

KLEBEN SIE
IHRE
PRÜFLAKETTE
HIER

KONTROLLIERT

Datum.....
Bemerkungen.....
Unterschrift.....

NÄCHSTE KONTROLLE

KLEBEN SIE
IHRE
PRÜFLAKETTE
HIER

WARE EMPFANGEN

Datum.....
Bemerkungen.....
Unterschrift.....

VERFALLDATUM

KLEBEN SIE
IHRE
PRÜFLAKETTE
HIER

ETIKETTEN FÜR WARTUNG UND REPARATUR

- Material: B-930
- Verpackungseinheit: 10 Etiketten/Packung

Artikelnr.	Beschriftung	Höhe (mm) x Breite (mm)	Farbe
B-930: Polyester, selbstklebend			
230206	KALIBRIERUNGSNR.	150,00 x 100,00	Grün auf Weiß
230207	INSPEKTIONSNR.	150,00 x 100,00	Schwarz auf Weiß
230209	Blanko/Datum	150,00 x 100,00	Weiß

KALIBRIERUNGSNR.

DATUM	VON	NÄCHSTE KALIBRIERUNG

INSPEKTIONSNR.

DATUM	VON	NÄCHSTE INSPEKTION

DATUM		



BMP™21 ETIKETTENDRUCKER

Der speziell für industrielle Umgebungen konzipierte BMP21 Etikettendrucker ist benutzerfreundlich und bietet eine hohe Druckgeschwindigkeit. Die verschiedenen Arten von Materialien in den Kassetten bieten eine hohe Flexibilität, egal für welchen Anwendungsbereich Sie ein beständiges Etikett benötigen.

- Druckauflösung: 203 dpi
- Bedruckt Endlosbänder mit einer Breite von bis zu 19 mm

i Bitte wenden Sie sich für weitere Informationen über Sets an Ihren Brady Ansprechpartner.

Artikelnr.	Beschreibung
110889	BMP™21 Tragbares Beschriftungsgerät
710537	BMP™21 Sicherheits-Set EU



BMP™51/BMP™53 ETIKETTENDRUCKER

Die BMP51/53 Etikettendrucker von Brady gewährleisten ein makelloses Druckergebnis, leichtes Formatieren, praktische Etikettengrößen und die erforderliche Mobilität für vielseitige Kennzeichnungsaufgaben. Stand-alone oder PC-Anschluss sowie Bluetooth®- und WiFi-Option für kabelloses Drucken. Im Internet ist eine kostenlose App für Android-Smartphones verfügbar.

- Druckauflösung: 300 dpi
- Bedruckt Etiketten und Endlosbänder mit einer Breite von bis zu 38 mm

Artikelnr.	Beschreibung
710894	BMP51 Etikettendrucker, wiederaufladbarer Li-Ion-Akku und AC-Adapter/ Akkuladegerät EU
710895	BMP53 Etikettendrucker, wiederaufladbarer Li-Ion-Akku und AC-Adapter/ Akkuladegerät EU



BMP™71 ETIKETTENDRUCKER

Der tragbare, benutzerfreundliche BMP71 mit hoher Leistungsfähigkeit bietet ein großes LCD-Farbdisplay, eine intuitive Benutzeroberfläche und eine vollwertige QWERTY-Tastatur zum schnellen und leichten Erstellen von Etiketten mit Text, Symbolen und Codes. Er kann als Stand-alone-Lösung eingesetzt oder an einen PC angeschlossen werden.

- Druckauflösung: 300 dpi
- Bedruckt Etiketten und Endlosbänder mit einer Breite von bis zu 50,8 mm

Artikelnr.	Beschreibung
710599	BMP71 Etikettendrucker mit QWERTY Tastatur und Netzteil - EU
710601	BMP71 Etikettendrucker mit AZERTY Tastatur und Netzteil - EU
710603	BMP71 Etikettendrucker mit QWERTZ Tastatur und Netzteil - EU



BBP™31 UND BBP™33 SCHILDER- UND ETIKETTENDRUCKER

Dieser benutzerfreundliche und vielseitige Drucker verfügt über einen intuitiven Touchscreen (BBP™31), ermöglicht die leichte Erstellung von Etiketten und ist für eine große Vielfalt von Materialien und Anwendungen geeignet.

Einfaches Drucken in 2 Schritten: Ohne vorherige Schulung kann jeder mit diesem Drucker Etiketten erstellen. Einfach den gewünschten Text eingeben und Etikett ausdrucken. Alles, was in Ihrem Betrieb eine Kennzeichnung benötigt, wird so tatsächlich auch gekennzeichnet.

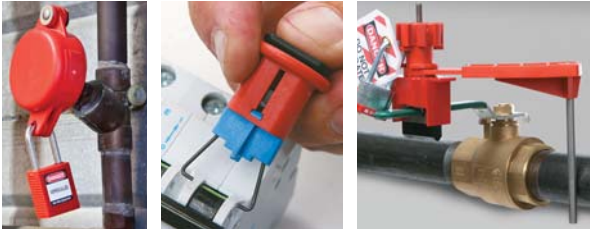
- Druckauflösung: 300 dpi
- Bedruckt Etiketten und Endlosbänder mit einer Breite von 12,7 mm bis 101 mm

Artikelnr.	Beschreibung
710734	BBP31 Schilder- und Etikettendrucker - 220V + MarkWare
710739	BBP31 Etikettendrucker - 220V



BRADY – IHR ANBIETER FÜR KOMPLETTE ARBEITSSCHUTZLÖSUNGEN

Erfahren Sie mehr über die Sicherheitsprodukte aus unserem umfangreichen Sortiment. Besuchen Sie unsere Webseite oder kontaktieren Sie einen Brady-Ansprechpartner in Ihrer Nähe.



LOCKOUT/TAGOUT - VERRIEGELUNGSSYSTEME

Die vollständige und effektive Energiekontrolle durch Prüfung, Identifizierung von Energiequellen, Auswahl und Kauf von geeigneten Sicherheitssystemen, Ausarbeitung von Anweisungen sowie Trainings und Umsetzung. Brady bietet ein umfassendes Paket zur Einhaltung von Lockout-/Tagout-Vorgaben.



SCAFFTAG – VISUELLE SICHERHEITSKONTROLLSYSTEME

Diese bieten wichtige Informationen zur Sicherheitsbedingung Ihrer gesamten Ausrüstung und Gerüste.

- Einfach einzuführen
- Für die Mitarbeiter leicht verständlich
- Speziell für raue Umgebungen geeignet
- Gut sichtbar



ROHRMARKIERER –

ZUR EINFACHEN KENNZEICHNUNG VON ROHRINHALTEN UND FLUSSRICHTUNG

Die korrekte Kennzeichnung von Rohren garantiert einen besseren Einblick in die Gebäudestruktur. Unfälle, Verletzungen und Schäden lassen sich somit verhindern.



SORPTIONSMITTEL –

CLEVERE AUFFANGSYSTEME FÜR FLÜSSIGKEITEN

Saubere, schnelle und sichere Beseitigung von Ölteppichen, Wasserlachen und verschütteten Chemikalien

- Innerhalb weniger Sekunden wird das 10- bis 25-fache des eigenen Gewichts adsorbiert.
- Umweltfreundlich
- Verwenden Sie weniger Zeit für Reinigungsarbeiten



T OSÜUÁÒÒP VÁ ÈSÈÁ
 Óiæä ÈÖä dæ q !Á° ![] æ
 Ö••æå•dæ•^ÁG
 ÖÈ GEE ÁN, c! @&@ *

VÒSÈÁI JÈ FÍ Í Í Ì ÈG
 ÖÖY ÈÁI JÈ FÍ Í Í Ì ÈG

BRADY WELTWEIT

Australien	612-8717-6300
Brasilien	55-11-3686-4720
China (Beijing)	86-10-6788-7799
China (Shanghai)	86-21-6886-3666
China (Wuxi)	86-510-528-2222
Hong Kong	852-2359-3149
Japan	81-45-461-3600
Kanada	1-800-263-6179
Korea	82-31-451-6600
Lateinamerika	1-414-540-5560
Malaysia	60-4-646-2700
Mexiko	525-399-6963
Neuseeland	61-2-8717-2200
Philippinen	63-2-658-2077
Singapur	65-6477-7261
Taiwan	886-3-327-7788
Thailand	66-2-793-9200
USA	1-800-537-8791

© 2014 Brady Worldwide, Inc. Alle Rechte vorbehalten.

